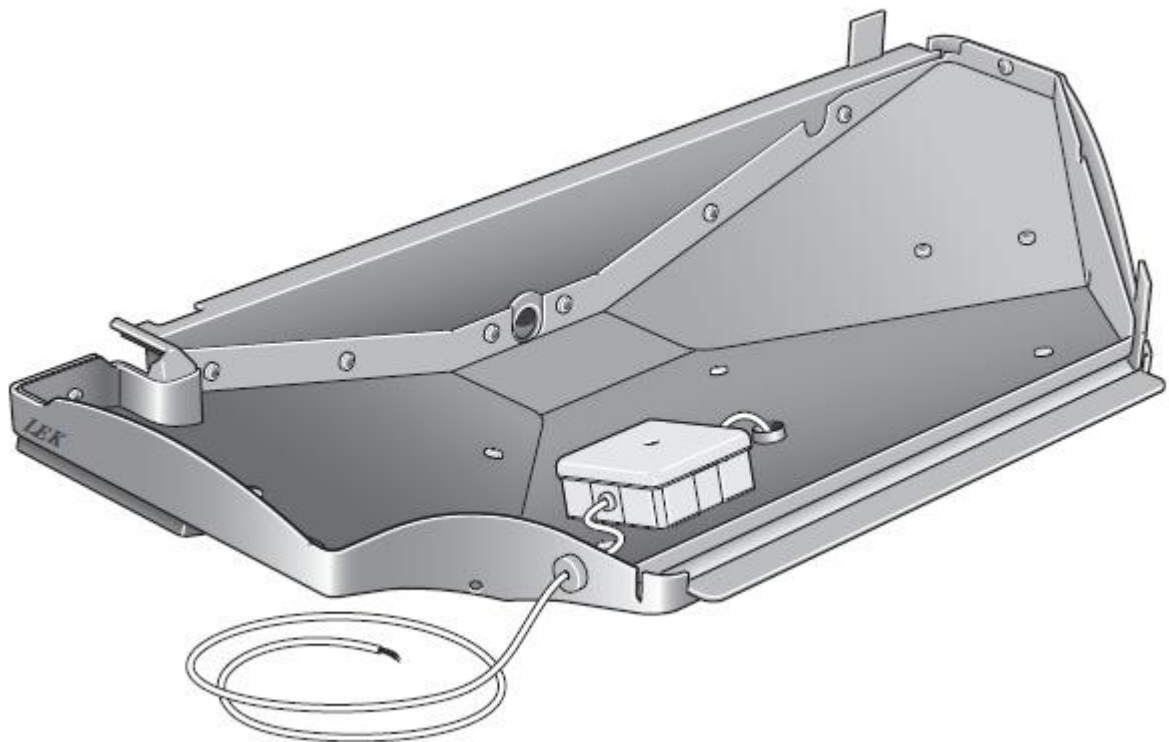




MAV 1033-2  
KVT 11  
811069

**KVT 11**

V.20101214



# KVT 11

## Návod k montáži

### Obecné informace

Miska pro odvod kondenzátu KVT 11 se používá v kombinaci s tepelným čerpadlem NIBE FIGHTER 20XX.

KVT 11 obsahuje topné těleso pro ohřev odvodu kondenzátu při venkovních teplotách pod 0°C.

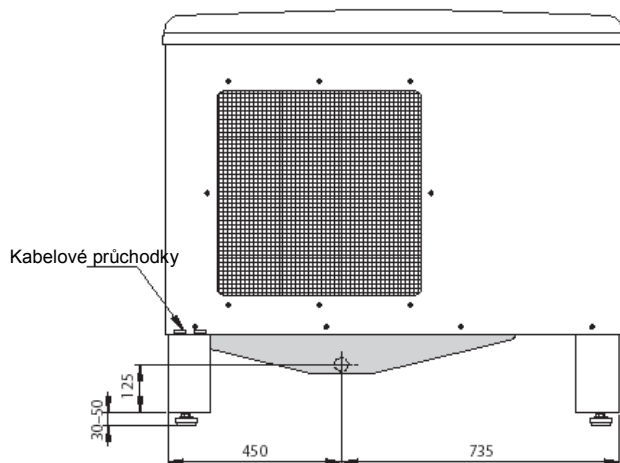
Ohřev odvodu kondenzátu se zapíná automaticky při poklesu venkovní teploty pod +2°C a při jejím zvýšení nad +2°C se automaticky vypíná.

### Součást dodávky

1x miska odvodu kondenzátu

1x řídicí karta/CPU karta (nepoužívat v tepelných čerpadlech vyrobených po září 2010)

### Rozměry

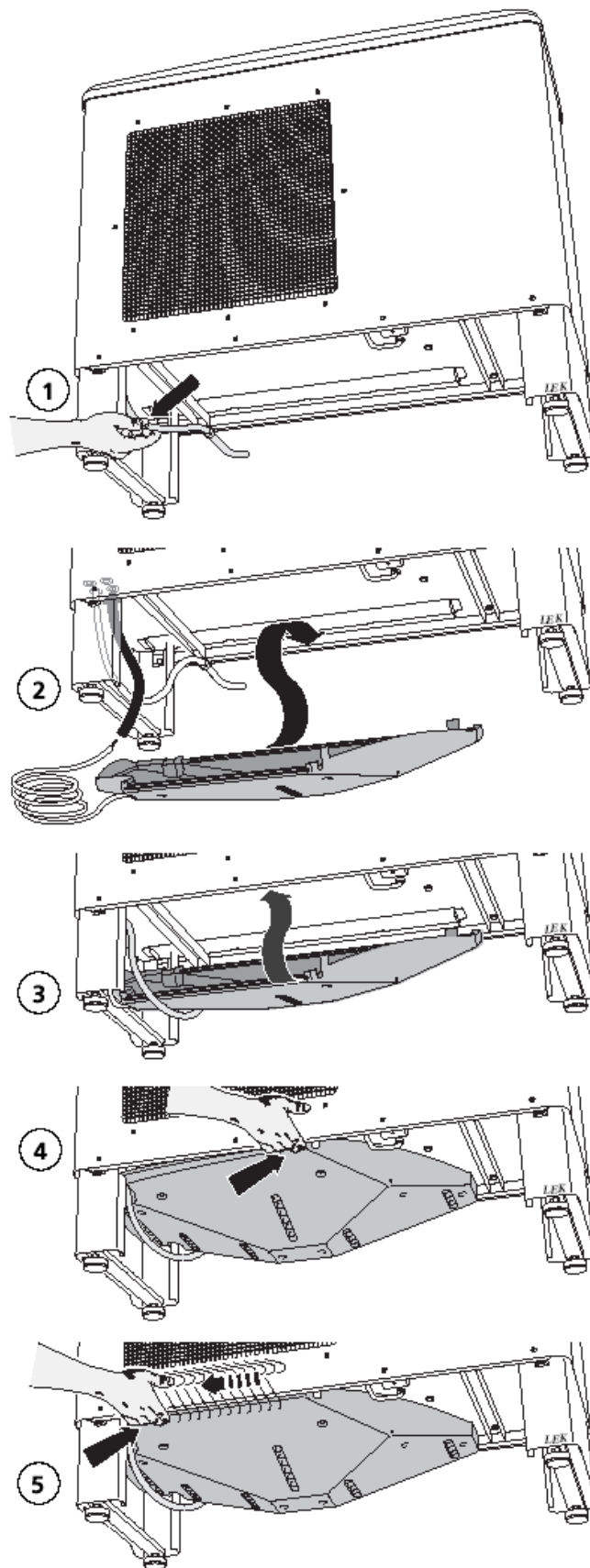


### Montáž

Miska odvodu kondenzátu je při nízkých venkovních teplotách křehká. Před vlastní instalací na tepelné čerpadlo ve venkovním prostředí ji doporučujeme ponechat ve vytápěných prostorách.

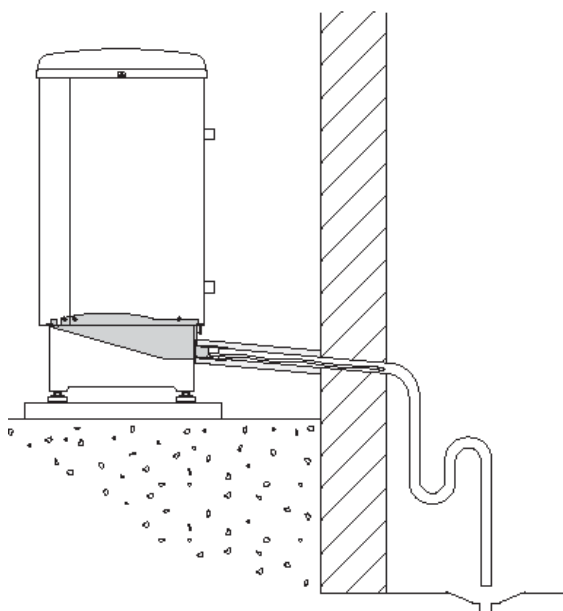
Pro instalaci KVT 11 není zapotřebí speciálního náradí. Miska se naklapne na tepelné čerpadlo podle níže uvedených instrukcí:

1. Je-li to nutné, odpojte napájecí kabel tepelného čerpadla a ved'te jej pod miskou odvodu kondenzátu.
2. Umístěte misku k zadnímu profilu tepelného čerpadla a ved'te napájecí vodič topného kabelu jednou z kabelových průchodek.
3. Zdvihněte misku a zasuňte ji pod zadní profil konstrukce tepelného čerpadla.
4. Zlehka misku ohněte a zatlačte její pravou stranu pod přední profil tepelného čerpadla.
5. Posuňte ruku podél misky doleva a postupně zatlačujte pod profil tepelného čerpadla celou přední hranu této misky.



## Vedení potrubí

- Vedení odpadního potrubí by mělo být napojeno na vhodnou kanalizaci.
- Odpadní potrubí by mělo být ve venkovním prostředí co nejkratší a svedeno do domovní kanalizace podle obrázku dole. Vedení odpadního potrubí je také možné zaústit do vhodného okapu.
- Veškeré venkovní vedení odpadního potrubí by mělo být opatřeno topným kabelem jako prevence proti zamrznutí. Doporučený příkon topného kabelu je 15 W/m při tloušťce izolace 19 mm.
- Vedení odpadního potrubí ve venkovním prostředí musí být izolováno v celé své délce tepelnou izolací o minimální tloušťce 19 mm.
- Odpadní potrubí vedte z tepelného čerpadla ve směru, aby mohl kondenzát přirozeně odtékat.



## Elektrické připojení

### Upozornění!

K tepelnému čerpadlu může být napojen topný kabel o příkonu maximálně 200 W. K 160 W vyhřívajícím miskou pro odvod kondenzátu lze připojit paralelně 40W na ohřev odpadní trubky. Je-li potřeba další topný kabel, je nutné jej napájet z externího zdroje a jistiť vlastním jističem. Ujistěte se, že přídatný topný kabel vytápí pouze odpadní potrubí.

KVT 11 je chráněna proti přetížení pojistkou 1 A umístěnou v rozvaděči misky.

Miska pro odvod kondenzátu je chráněna proti přehřátí jednorázovou tepelnou pojistkou.

## POZOR

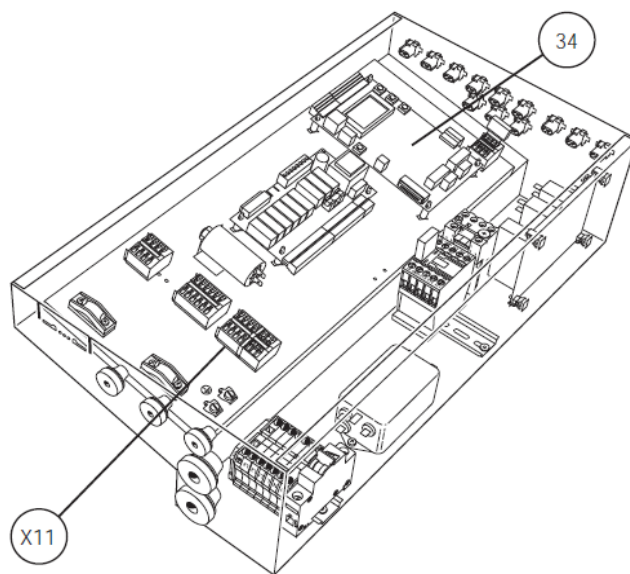
*Topný kabel pro vyhřívání potrubí a jistič nejsou součástí KVT 11.*

## POZOR

*Elektroinstalaci a údržbu může provádět pouze kvalifikovaný elektromontér.*

### FIGHTER 2015/2020/F2025

- Vypněte napájení tepelného čerpadla
- Otevřete plastový kryt tepelného čerpadla a rozvaděč v tepelném čerpadle
- Protáhněte kabel topného tělesa odkapní misky kondenzátu skrze kabelové průchodky.
- Připojte vodiče kabelu topného tělesa na svorky 5 a 6 svorkovnice X11 v tepelném čerpadle.
- Vyměňte řídicí kartu (34) (netýká se tepelných čerpadel vyrobených po září 2010)
- Řídicí kartu v menu A13 nastavte na výrobní nastavení.
- Zakryjte rozvaděč tepelného čerpadla a plastový kryt.



### Údržba

Misku odvodu kondenzátu čistíte několikrát ročně podle intenzity znečištění.

### Čistění

- Vypněte napájení tepelného čerpadla.
- V opačném pořadí, než je uvedeno v části montáž, demontujte misku odvodu kondenzátu. Misku ponechte zaklapnutou pod zadním profilem tepelného čerpadla tak, aby nevisela na kabelu topného tělesa.
- Vyčistěte misku odvodu kondenzátu.
- Misku nainstalujte zpět.
- Zapněte napájení tepelného čerpadla.

**(AT)** **KNV Energietechnik GmbH**, Gahberggasse 11, 4861 Schörfling  
Tel: +43 (0)7662 8963-0 Fax: +43 (0)7662 8963-44 E-mail: mail@knv.at www.knv.at

---

**(CH)** **NIBE Wärmetechnik AG**, Winterthurerstrasse 710, CH-8247 Flurlingen  
Tel: (52) 647 00 30 Fax: (52) 647 00 31 E-mail: info@nibe.ch www.nibe.ch

---

**(CZ)** **Druzstevni zavody Drazice s.r.o.**, Drazice 69, CZ - 294 71 Benatky nad Jizerou  
Tel: +420 326 373 801 Fax: +420 326 373 803 E-mail: nibe@nibe.cz www.nibe.cz

---

**(DE)** **NIBE Systemtechnik GmbH**, Am Reiherpfahl 3, 29223 Celle  
Tel: 05141/7546-0 Fax: 05141/7546-99 E-mail: info@nibe.de www.nibe.de

---

**(DK)** **Vølund Varmeteknik A/S**, Member of the Nibe Group, Brogårdsvej 7, 6920 Videbæk  
Tel: 97 17 20 33 Fax: 97 17 29 33 E-mail: info@volundvt.dk www.volundvt.dk

---

**(FI)** **NIBE – Haato OY**, Valimotie 27, 01510 Vantaa  
Puh: 09-274 697 0 Fax: 09-274 697 40 E-mail: info@haato.com www.haato.fi

---

**(GB)** **NIBE Energy Systems Ltd**, 3C Broom Business Park, Bridge Way, Chesterfield S41 9QG  
Tel: 0845 095 1200 Fax: 0845 095 1201 E-mail: info@nibe.co.uk www.nibe.co.uk

---

**(NL)** **NIBE Energietechniek B.V.**, Postbus 2, NL-4797 ZG WILLEMSTAD (NB)  
Tel: 0168 477722 Fax: 0168 476998 E-mail: info@nibenl.nl www.nibenl.nl

---

**(NO)** **ABK AS**, Brobekkveien 80, 0582 Oslo, Postadresse: Postboks 64 Vollebakk, 0516 Oslo  
Tel. sentralbord: +47 02320 E-mail: post@abkklima.no www.nibeenergysystems.no

---

**(PL)** **NIBE-BIAWAR Sp. z o. o.** Aleja Jana Pawła II 57, 15-703 BIAŁYSTOK  
Tel: 085 662 84 90 Fax: 085 662 84 14 E-mail: sekretariat@biawar.com.pl www.biawar.com.pl

---

**(RU)** © "EVAN" 17, per. Boynovskiy, Nizhny Novgorod  
Tel./fax +7 831 419 57 06 E-mail: info@evan.ru www.nibe-evan.ru

---

**NIBE AB Sweden**, Box 14, Järnvägsgatan 40, SE-285 21 Markaryd  
Tel: +46-(0)433-73 000 Fax: +46-(0)433-73 190 E-mail: info@nibe.se www.nibe.eu

