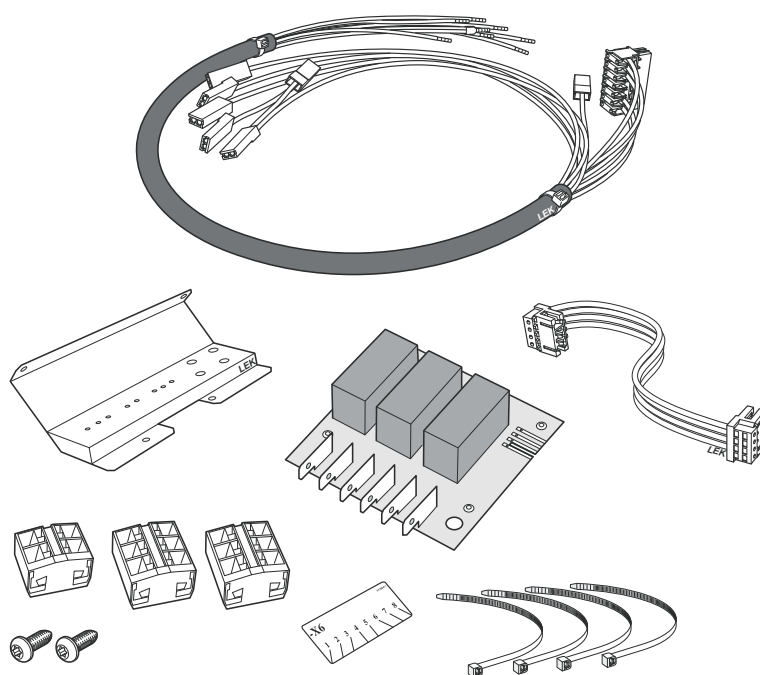




MAV 0922-1  
ACK 22  
031263

# ACK 22

## Návod k montáži releové sady ACK 22 k tepelnému čerpadlu NIBE SPLIT



**Úvod**

Toto zařízení je určeno k připojení příslušenství ESV 22 a VCC 22 k vnitřní jednotce ACVM 270, která je součástí tepelného čerpadla NIBE SPLIT.

**Obsah sady**

- 1x kabelový svazek
- 2x samořezné šrouby Torx M5
- 5x kabelové pásy
- 1x releová deska (AA7)
- 1x štítek
- 1x svorkovnice 2x1 pólová (X6)
- 1x svorkovnice 2x1 pólová PE (X6)
- 2x svorkovnice 2x3 pólová (X6)
- 1x zakončující deska bloku svorkovnic (X6)
- 4x plastové podpěry
- 1x montážní deska

## Elektrické připojení k ACVM 270

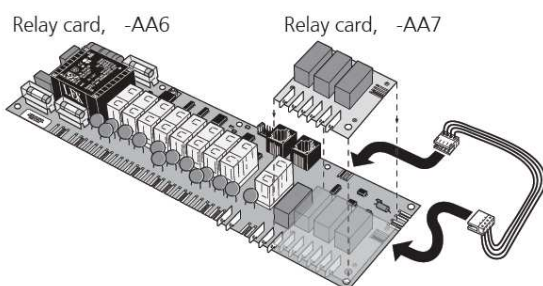
### Upozornění !

**Všechna elektrická propojení musí být prováděna pouze kvalifikovaným elektrotechnikem a musí být v souladu s místními předpisy. ACVM 270 musí být odpojena od el. sítě když instalujete sadu ACK 22.**

Schemata el. obvodů jsou na konci tohoto návodu.

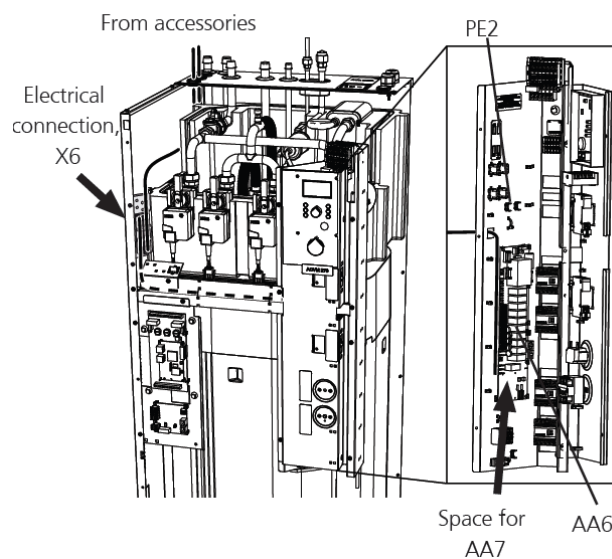
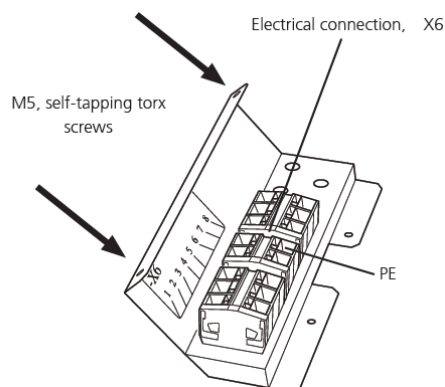
Následující vodiče pro ACK 22 jsou použity v této sadě: 0101 až 0112.

1. Nainstalujte dodanou releovou desku (AA7) na stávající releovou desku (AA6) pomocí plastových příchytek (viz obr. dole)
2. Propojte obě releové desky kabelem s rohovými konektory ( viz obr. dole)



3. Připojte vodiče s plochými koncovkami a nulovými čísly 0101 až 0103 následovně:
  - Hnědé vodiče s číslem 0101 a 0102 do svorkovnice AA7:37
  - Hnědé vodiče s číslem 0102 a 0103 do svorkovnice AA7:39
  - Hnědý (samostatný) vodič s číslem 0103 do svorkovnice AA7:41

4. Připevněte blok svorkovnic, štítek a plastové příchytky na montážní desku. Nainstalujte montážní desku na určené místo pomocí 2 samořezných šroubů M5 (viz. obr.).

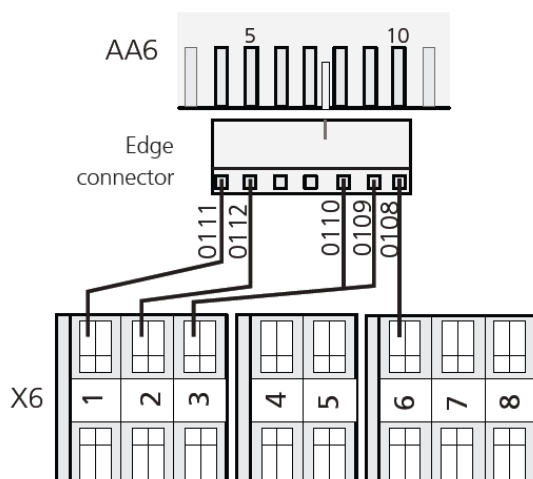
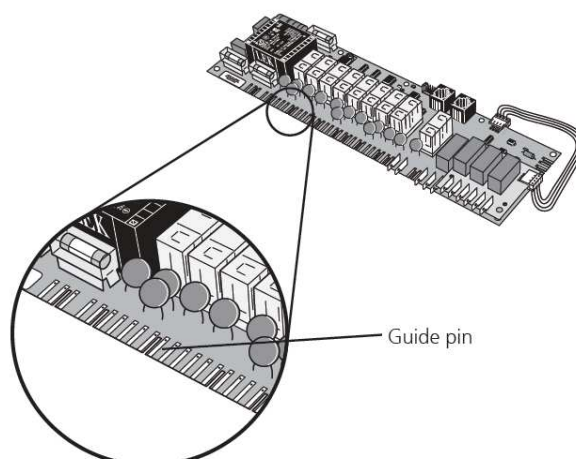


5. Nasadíte 7-pólový rohový konektor s nulovými čísly 0108 až 0112 na releovou desku AA6 (viz obr. dole)

**POZOR!** Prověřte, zda vodičí drážka v konektoru desky zapadne do vodičího výstupku v rohovém konektoru.

Připojte volné konce vodičů následovně:

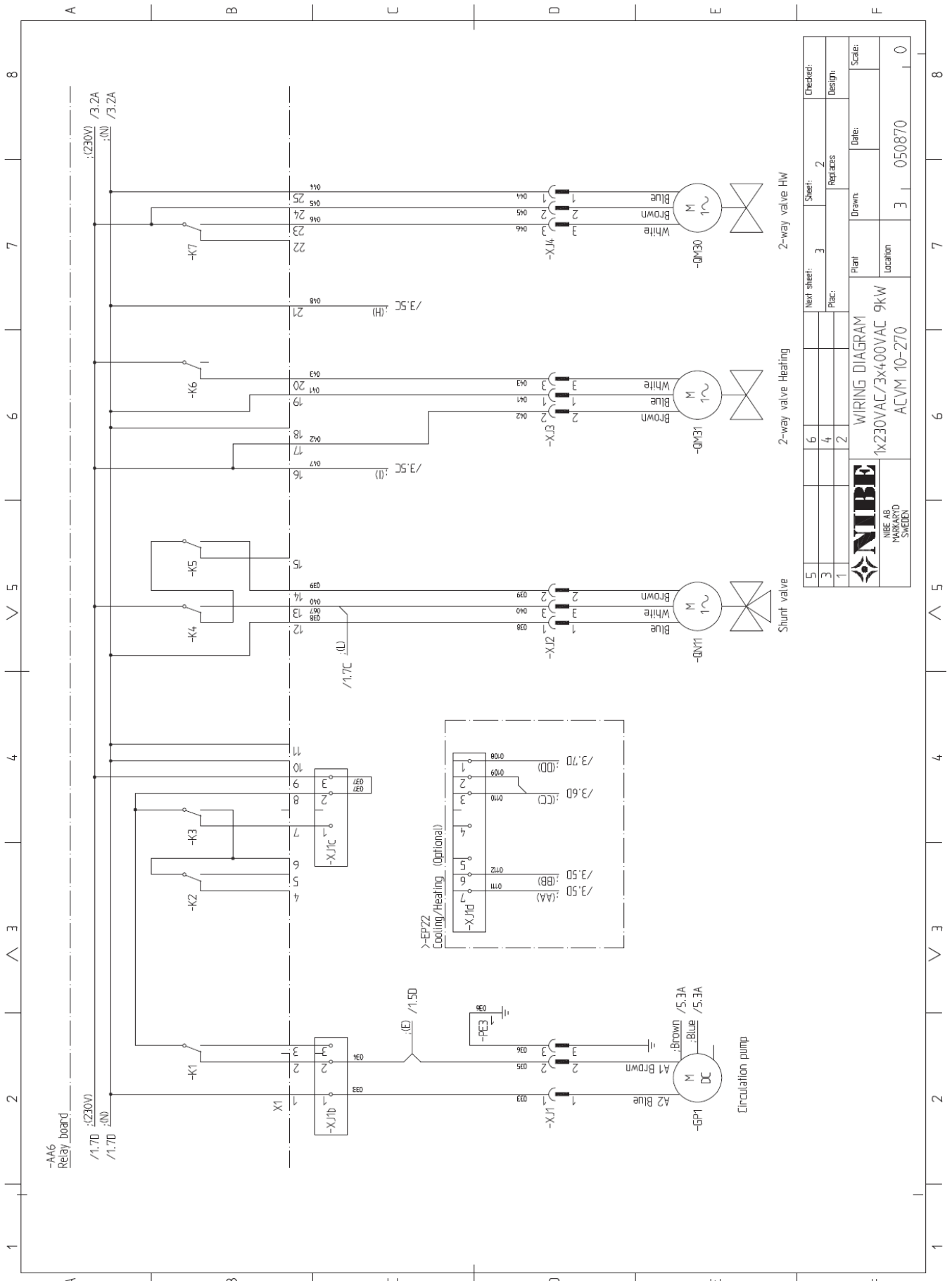
- Modrý vodič s číslem 0108 do svorkovnice X6:6a
- Hnědé vodiče s čísly 0109 a 0110 do svorkovnice X6:3a
- Černý vodič s číslem 0111 do svorkovnice X6:1a
- Šedý vodič s číslem 0112 do svorkovnice X6:2a



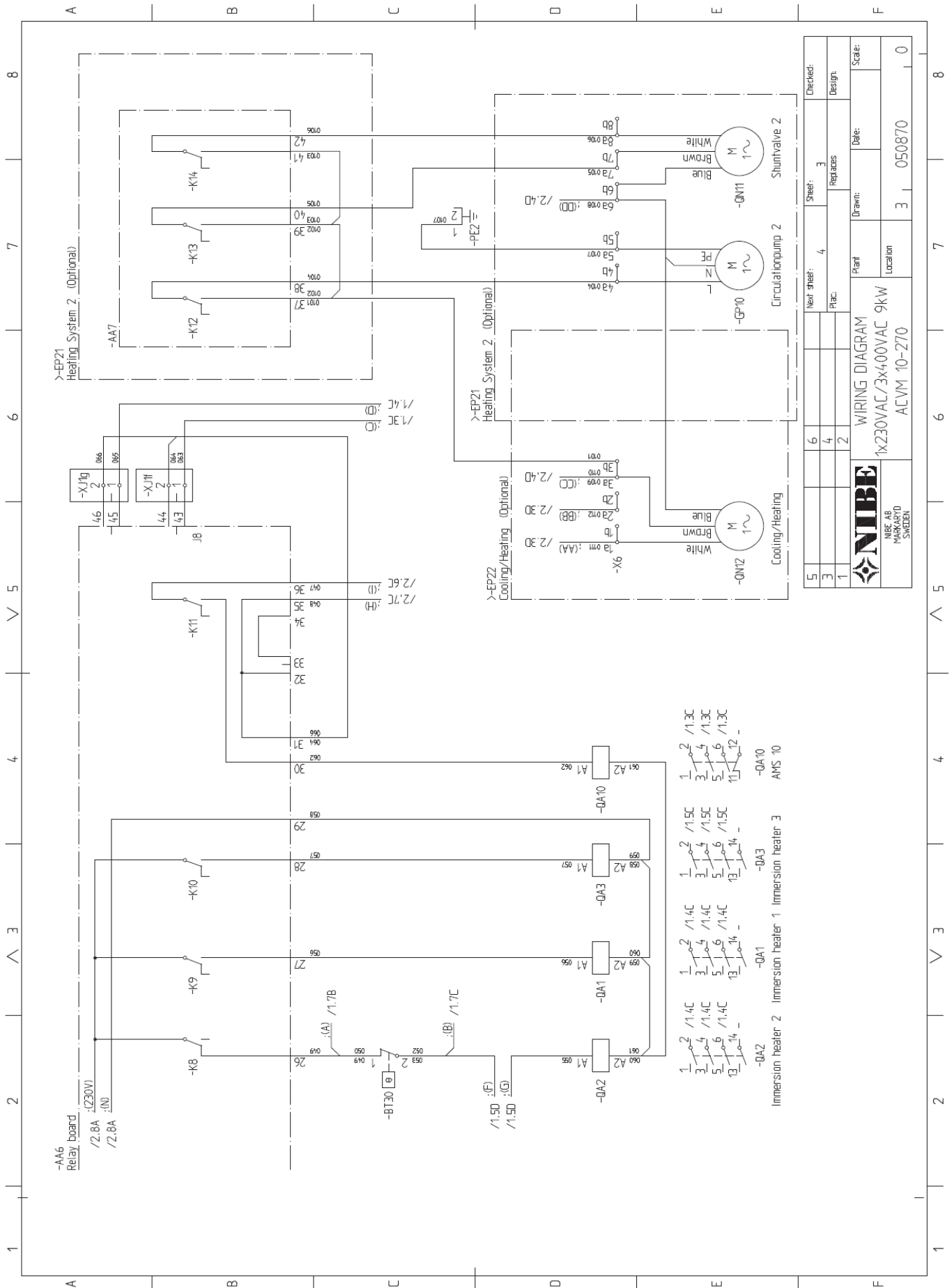
6. Připojte ostatní samostatné vodiče následovně:

- Hnědý vodič s číslem 0101 do svorkovnice X6:3b
- Zelenožlutý vodič s číslem 0107 na volný zemnicí plochý kontakt - PE2 a svorkovnici X6:5a
- Hnědý vodič s číslem 0104 na plochý kontakt AA7:38 a svorkovnici X6:4a
- Hnědý vodič s číslem 0105 na plochý kontakt AA7:40 a svorkovnici X6:7a
- Hnědý vodič s číslem 0106 na plochý kontakt AA7:42 a svorkovnici X6:8a

# ACK 22 – elektrické schéma zapojení



# ACK 22 – elektrické schéma zapojení



5	Next sheet:	6	Sheet:	3	Checked:
3	Plac:	4	Replaces:	Design:	
1	WIRING DIAGRAM		Drawn:	Date:	Scale:
NIBE			Plant:	Location:	
NIBE A.E. LINDVÄG 10 SÄBÖ			1x230VAC/3x400VAC 9kW	3	050870
			ACVM 10-270	0	

**(AT)** **KNV Energietechnik GmbH, Gahberggasse 11, 4861 Schörfling**  
Tel: +43 (0)7662 8963-0 Fax: +43 (0)7662 8963-44 E-mail: mail@knv.at www.knv.at

---

**(CH)** **NIBE Wärmetechnik AG, Winterthurerstrasse 710, CH-8247 Flurlingen**  
Tel: (52) 647 00 30 Fax: (52) 647 00 31 E-mail: info@nibe.ch www.nibe.ch

---

**(CZ)** **Druzstevni zavody Drazice s.r.o, Drazice 69, CZ - 294 71 Benatky nad Jizerou**  
Tel: +420 326 373 801 Fax: +420 326 373 803 E-mail: nibe@nibe.cz www.nibe.cz

---

**(DE)** **NIBE Systemtechnik GmbH Am Reiherpfahl 3, 29223 Celle**  
Tel: 05141/7546-0 Fax: 05141/7546-99 E-mail: info@nibe.de www.nibe.de

---

**(DK)** **Vølund Varmeteknik, Filial af NIBE AB, Brogårdsvej 7, 6920 Videbæk**  
Tel: 97 17 20 33 Fax: 97 17 29 33 E-mail: info@volundvt.dk www.volundvt.dk

---

**(FI)** **NIBE – Haato OY, Valimotie 27, 01510 Vantaa**  
Puh: 09-274 697 0 Fax: 09-274 697 40 E-mail: info@haato.com www.haato.fi

---

**(GB)** **NIBE Energy Systems Ltd, 3C Broom Business Park, Bridge Way, Chesterfield S41 9QG**  
Tel: 0845 095 1200 Fax: 0845 095 1201 E-mail: info@nibe.co.uk www.nibe.co.uk

---

**(NL)** **NIBE Energietechniek B.V., Postbus 2, NL-4797 ZG WILLEMSTAD (NB)**  
Tel: 0168 477722 Fax: 0168 476998 E-mail: info@nibenl.nl www.nibenl.nl

---

**(NO)** **NIBE AB, Fekjan 15F, 1394 Nesbru**  
Tel: 22 90 66 00 Fax: 22 90 66 09 E-mail: info@nibe.se www.nibevillavarme.no

---

**(PL)** **NIBE-BIAWAR Sp. z o. o., Aleja Jana Pawła II 57, 15-703 BIAŁYSTOK**  
Tel: 085 662 84 90 Fax: 085 662 84 14 E-mail: sekretariat@biawar.com.pl www.biawar.com.pl

---

**NIBE AB Sweden, Box 14, Järnvägsgatan 40, SE-285 21 Markaryd**  
Tel: +46-(0)433-73 000 Fax: +46-(0)433-73 190 E-mail: info@nibe.se www.nibe.eu

