

LUCIE 200 SPLIT

Popis

Vnitřní jednotka byla navržena pro instalaci s tepelnými čerpadly vzduch-voda NIBE SPLIT, jednotky AMS10-8/12.

U instalací, kde je možná příprava potrubí topného systému a rozvodů vody do zdi se předpokládá připojení:

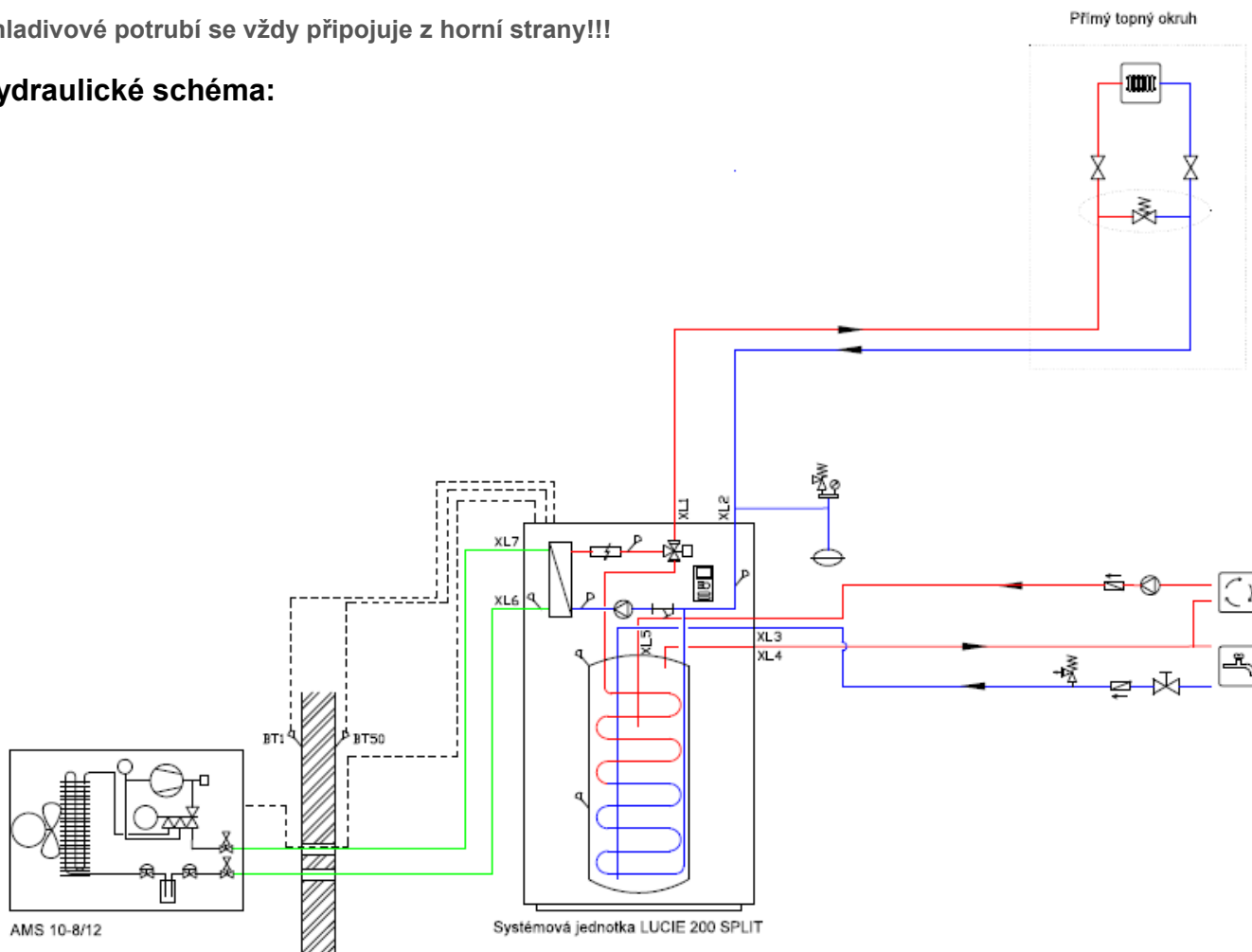
1. Připojení ze zadní strany přímo do jednotky
2. Připojení vrchní za jednotkou

Tam kde, není požadavek na instalaci potrubí do zdi a připojení se bude přivádět k jednotce povrchu, se může jednotka připojit:

1. Z levé strany
2. Z pravé strany
3. Z horní strany

Chladivové potrubí se vždy připojuje z horní strany!!!

Hydraulické schéma:



Příprava elektrických kabelů

Kabel napájení LUCIE 200 SPLIT

- Kabel 5Cx2,5 mm² z rozvaděče, připravte dle nákresu vývodů pro průchodku UB1 str. 4
- Jistič 3B/16A

Venkovní čidlo BT1

- Kabel min. 2x0,5 mm² ze severní strany fasády nebo neosluňeného místa, připravte dle nákresu vývodů pro průchodku UB2 str. 4

Komunikace s venkovní jednotkou

- Kabel pro komunikaci s venkovní jednotkou min. 2x0,5 mm² od venkovní jednotky AMS10, připravte dle nákresu vývodů pro průchodku UB2 str. 4

Blokování HDO (volitelné)

- Kabel min. 2x1 mm² z rozvaděče, připravte dle nákresu vývodů pro průchodku UB2 str. 4
- Relé s rozpínacím kontaktem v rozvaděči

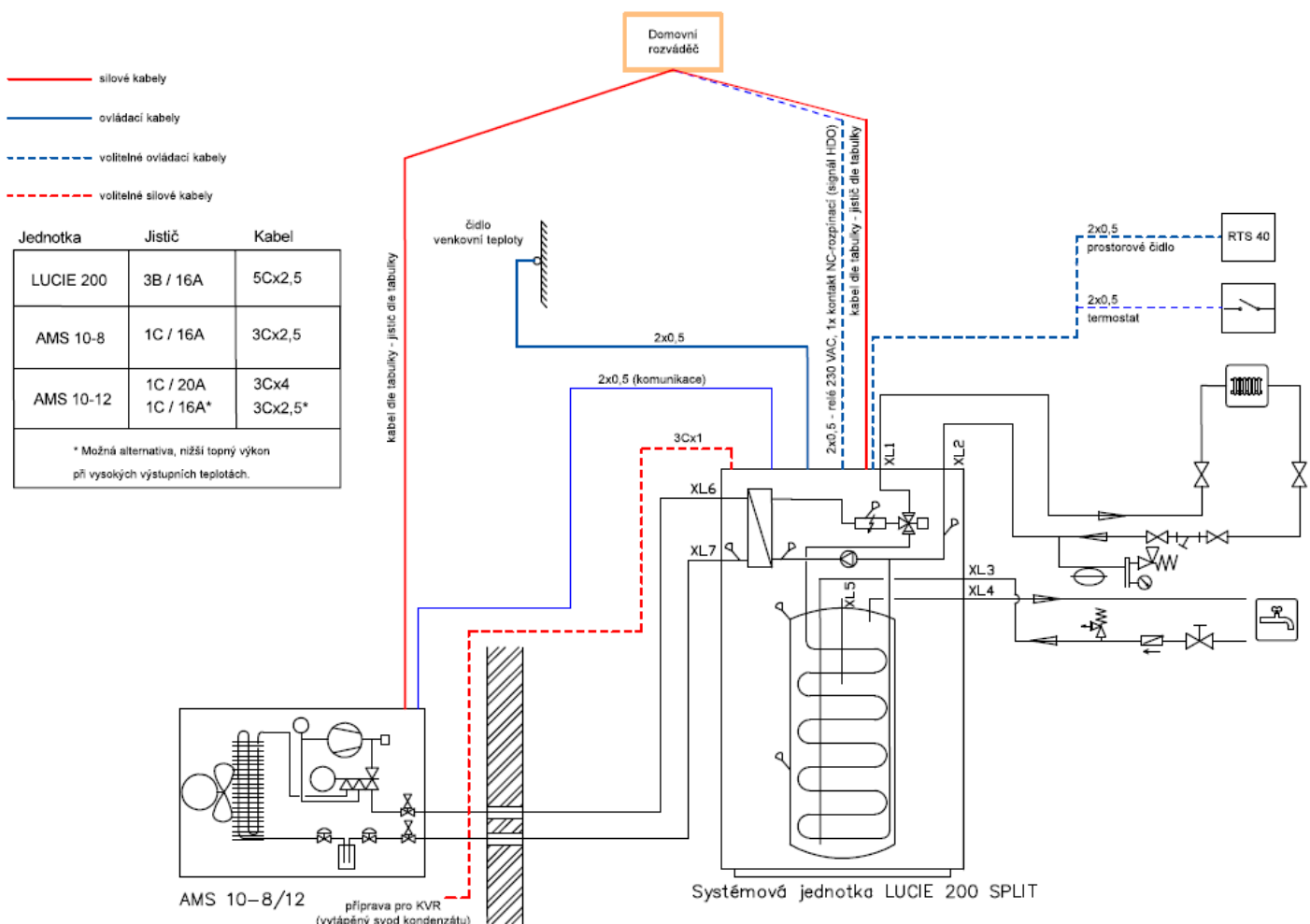
Vnitřní čidlo BT50 (volitelné)

- Kabel stíněný min. 2x0,5 mm² z referenční místnosti, připravte dle nákresu vývodů pro průchodku UB2 str. 4

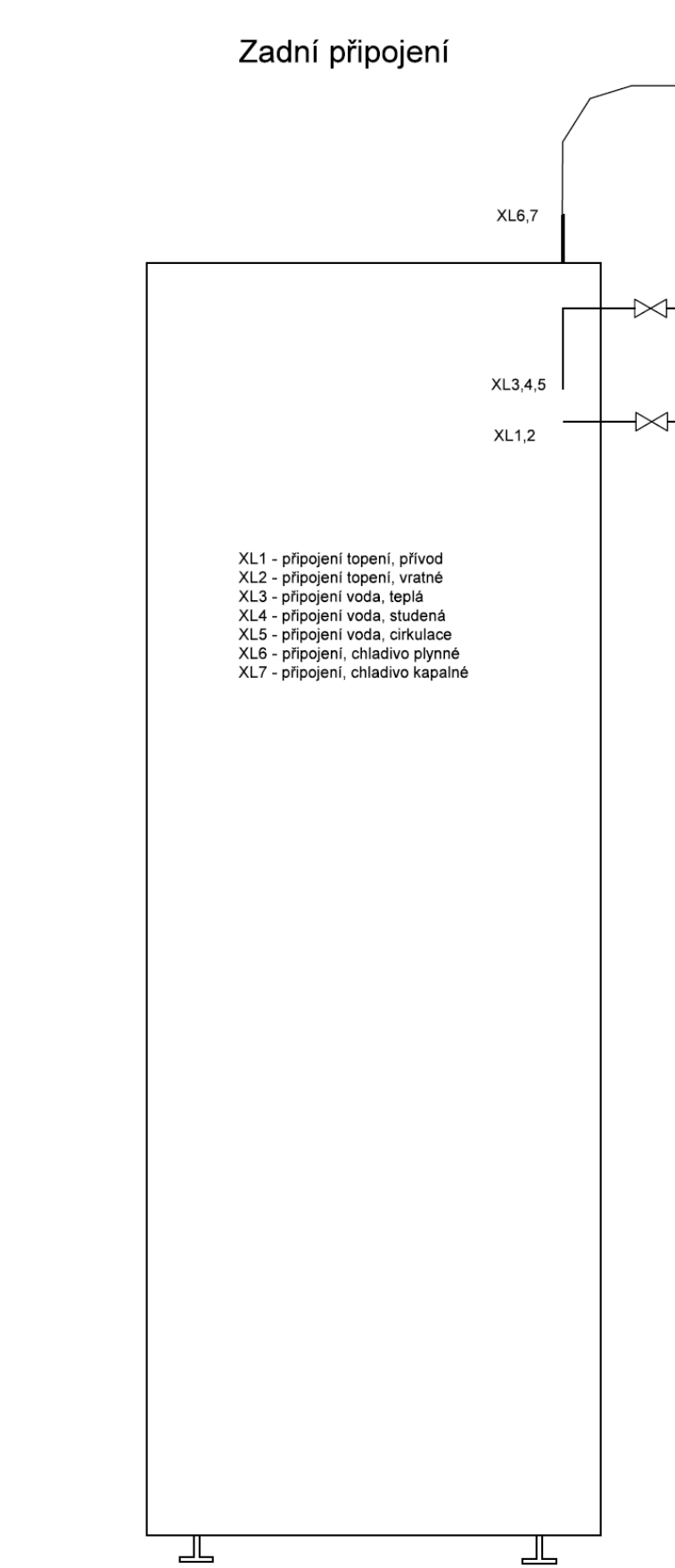
Kabel napájení venkovní jednotky AMS10 – viz tabulka níže

- Kabel 3Cx2,5 mm² nebo 3Cx4 mm² z rozvaděče k venkovní jednotce, ponechte dostatečnou rezervu
- Jistič 1C/16A nebo 1C/20A

Schéma elektro:

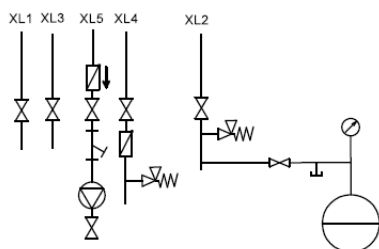


Nákres hydraulického připojení – zadní, pohled z boku



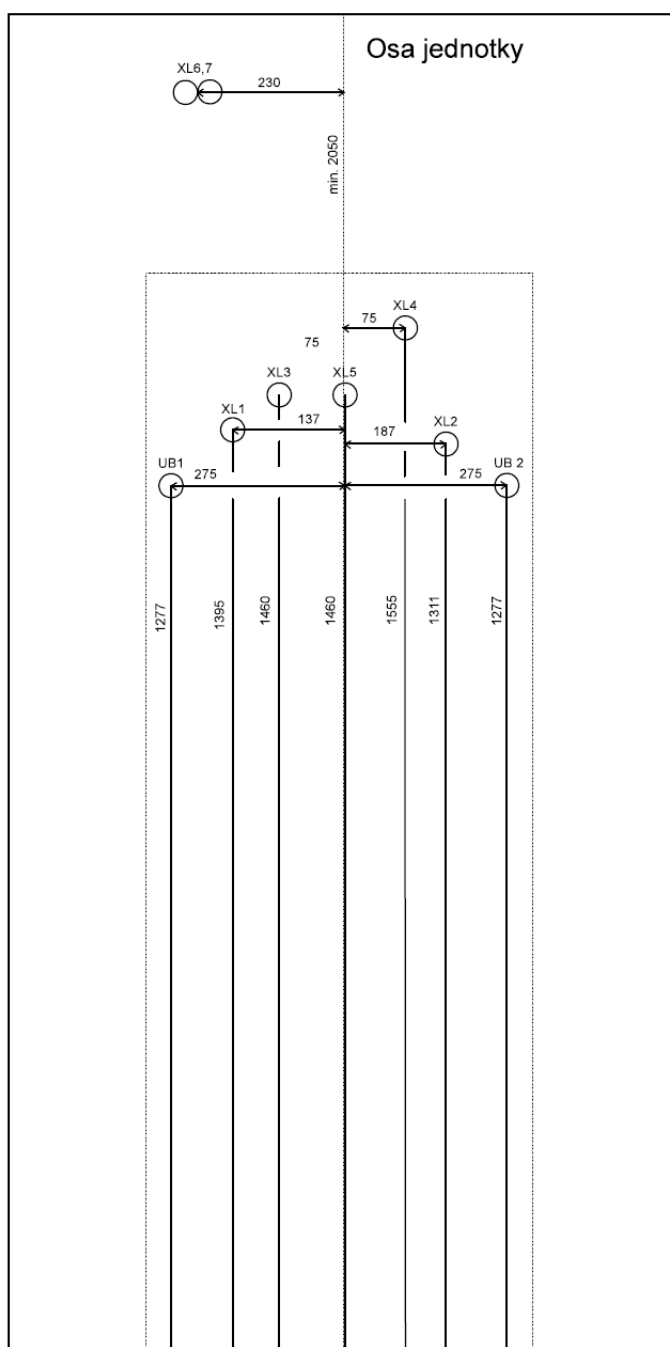
Nákres hydraulického připojení – zadní, pohled zepředu

Povinné armatury pro připojení!



Zed' za jednotkou

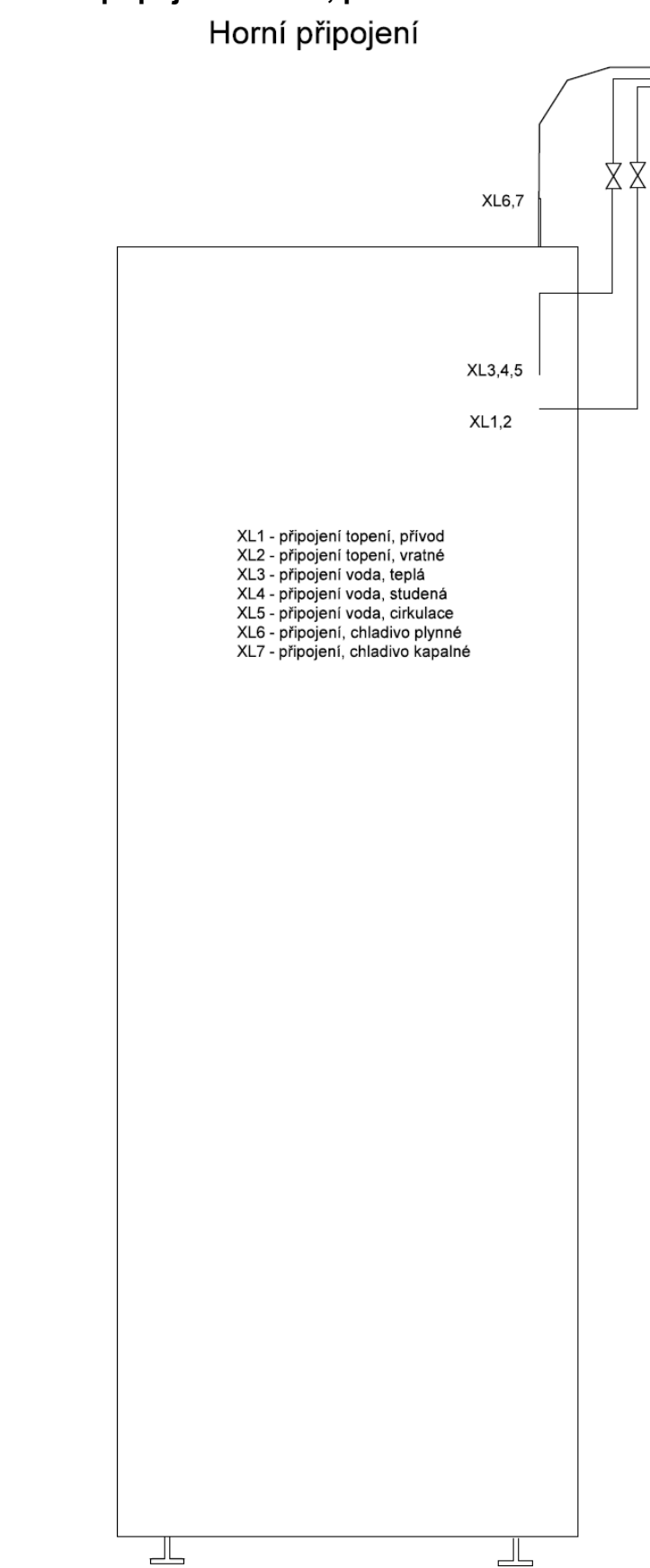
- uzavírací ventil
- cirkulační čerpadlo
- filtr
- expanzní nádoba
- uzavírací ventil
- manometr
- zpětná klapka
- pojistný ventil
- vypouštěcí ventil



- XL1 - připojení topení, přívod
- XL2 - připojení topení, vratné
- XL3 - připojení voda, teplá
- XL4 - připojení voda, studená
- XL5 - připojení voda, cirkulace
- UB1 - průchodka pro napájecí kabel
- UB2 - průchodka pro komunikaci, čidla, apod.

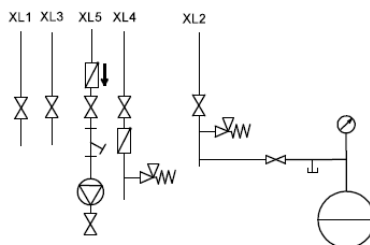
Nákres hydraulického připojení – horní, pohled z boku

Horní připojení

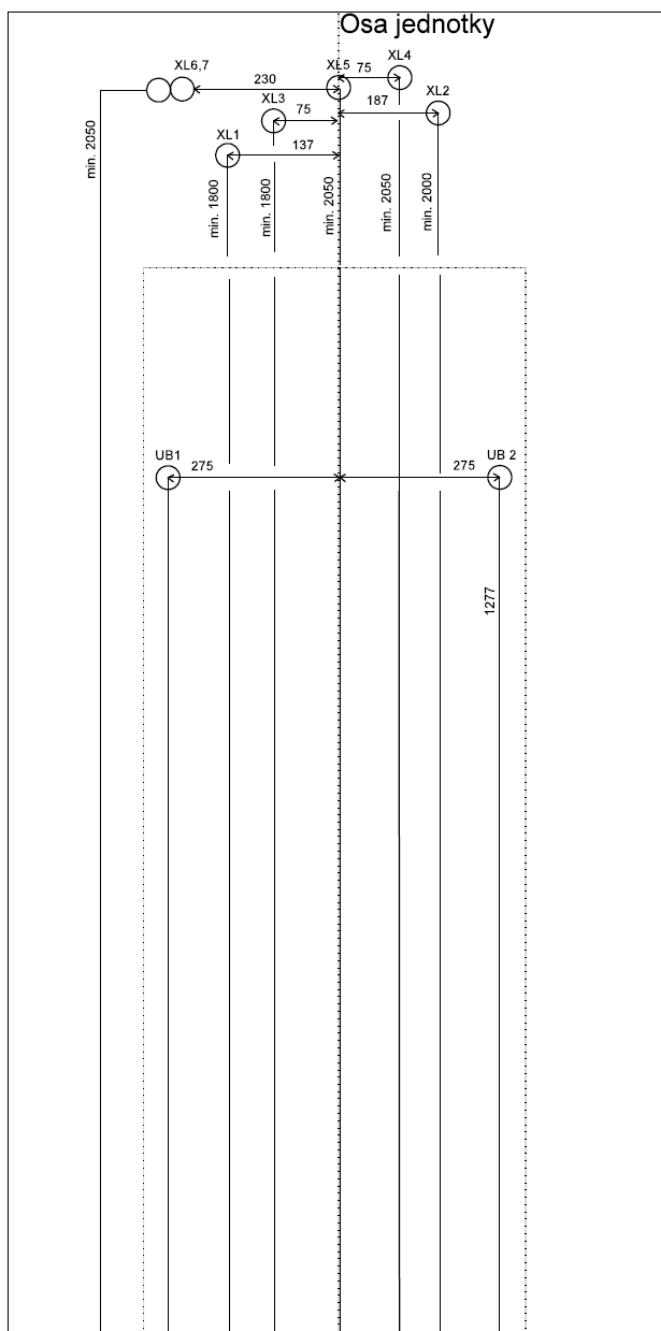


Nákres hydraulického připojení – horní, pohled zepředu

Povinné armatury pro připojení!



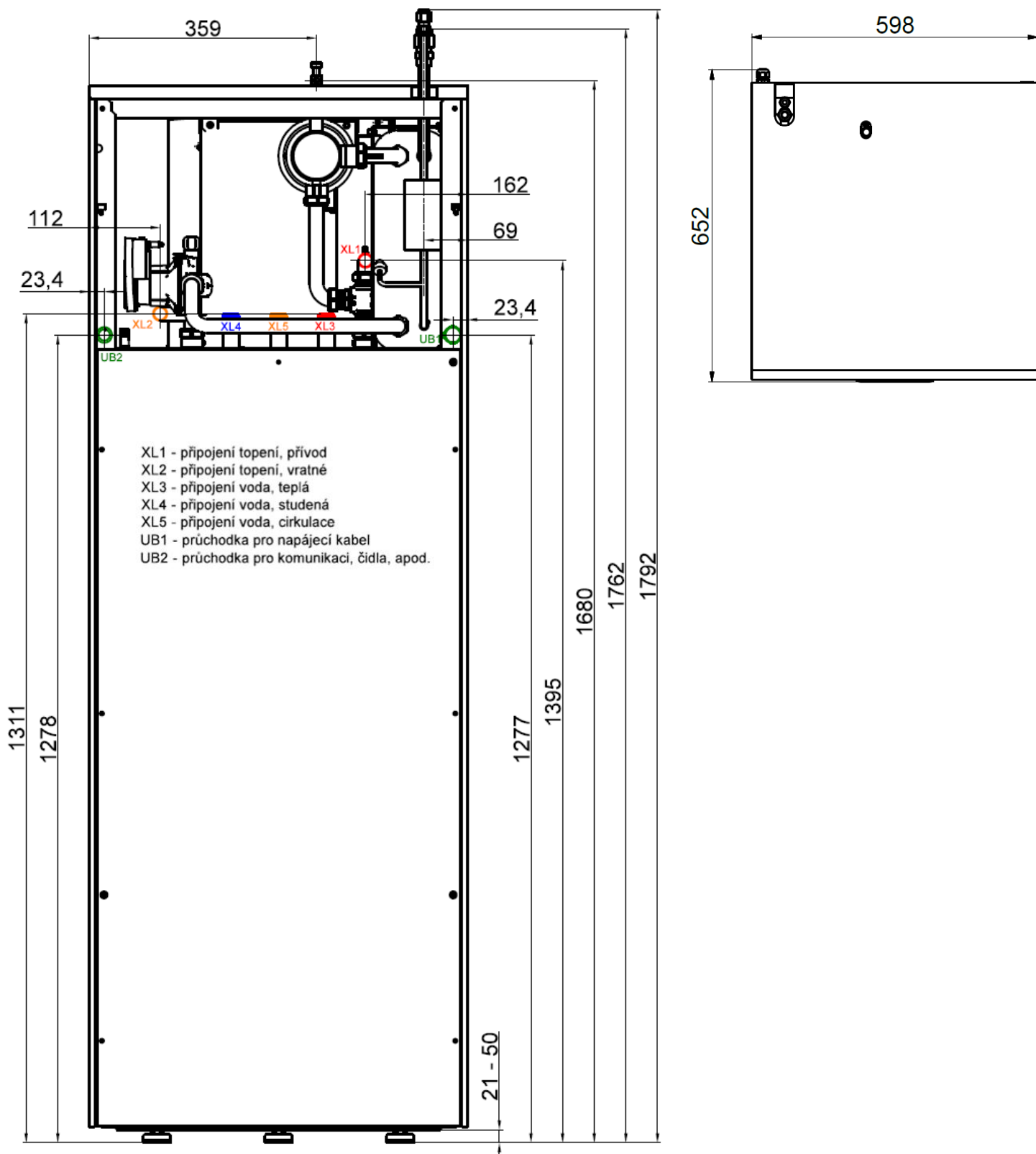
Zedř za jednotkou



- uzavírací ventil
- cirkulační čerpadlo
- filtr
- expanzní nádoba
- uzavírací ventil
- manometr
- zpětná klapka
- pojistný ventil
- vypouštěcí ventil

- XL1 - připojení topení, přívod
- XL2 - připojení topení, vratné
- XL3 - připojení voda, teplá
- XL4 - připojení voda, studená
- XL5 - připojení voda, cirkulace
- UB1 - průchodka pro napájecí kabel
- UB2 - průchodka pro komunikaci, čidla, apod.

Nákres vývodů – pohled zadní a půdorys



Vývody – zadní pohled

