

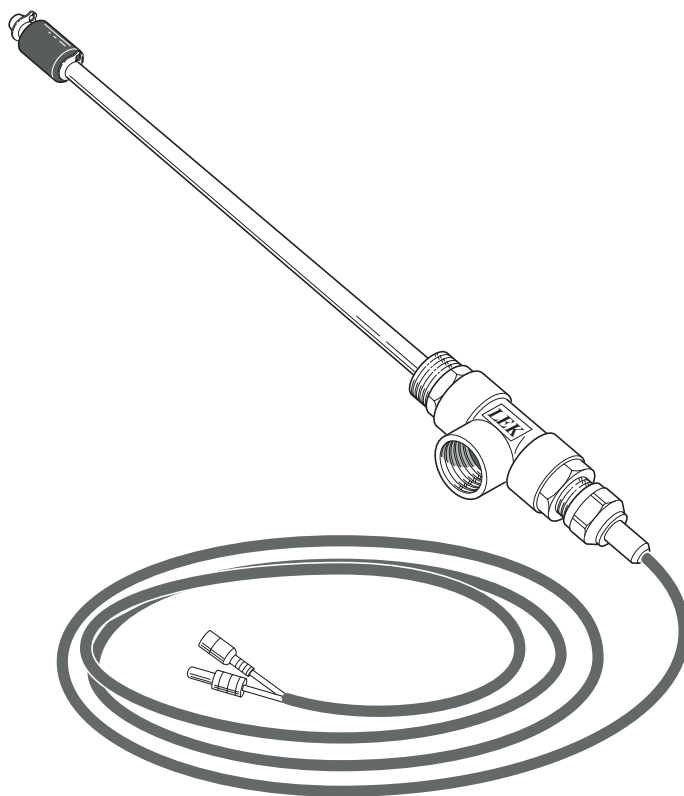


MAV 0506-2
NV 10

611812

NV 10

CZ Návod k instalaci senzoru hladiny primárního okruhu NV 10



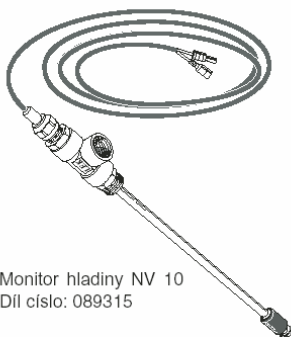
Obecně

Monitor hladiny primárního okruhu se instaluje tam, kde je požadavek na hlídání množství primárního média nebo tam kde to vyžadují předpisy nebo normy.

Funkce

V případě netěsnosti primárního okruhu dojde ke snižování hladiny nemrznoucí kapaliny v expanzní nádobě primárního okruhu. Tento pokles k minimu zaregistruje monitor hladiny a vyhlásí NT-alarm (Nízký tlak) a zastaví provoz tepelného čerpadla.

Tento alarm (NT-alarm) je také aktivován při zareagování nízkotlakého presostatu.



Monitor hladiny NV 10
Díl číslo: 089315

Komponenty

Monitor hladiny... 1 ks

Instalace

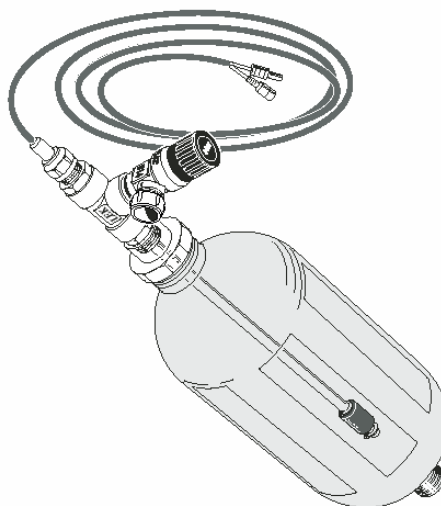
Monitor hladiny NV 10 se instaluje následujícím způsobem:

- Našroubujte monitor hladiny na expanzní nádobu primárního okruhu.
 - V případě, že se monitor hladiny nevejde do otvoru v expanzní nádobě primárního okruhu, zvětšete tento otvor opatrně nožem. Před instalací monitoru hladiny do expanzní nádoby se ujistěte, že v ní nezůstaly žádné nečistoty ani odřezky.
 - Našroubujte pojistný ventil primárního okruhu na volný vstup na monitoru hladiny.
- (19)1ks servomotor trojcestného ventilu
(23)1ks trojcestný přepínací ventil, topení-ohřev TUV
(88)1ks teplotní čidlo měření teploty TUV, dodáváno s FIGHTERem 1120 a 1320.

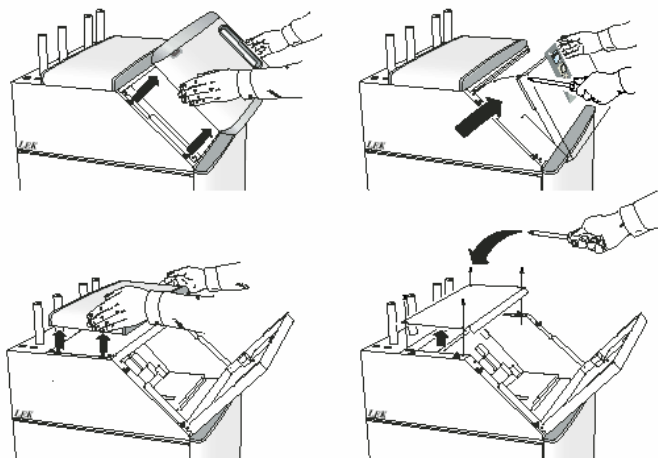
Upozornění !!!

Při šroubování monitoru hladiny do expanzní nádoby buďte opatrní. S horním ani spodním šroubením nesmí být pohnuto !!!

Expanzní nádoba primárního okruhu s monitorem hladiny a pojistným ventilem

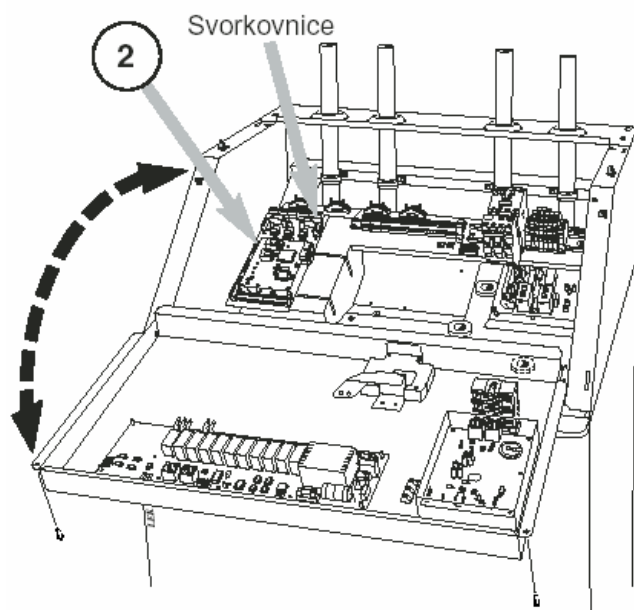


Elektrické připojení v kombinaci s FIGHTERem 1120



Připojení provedte následujícím způsobem:

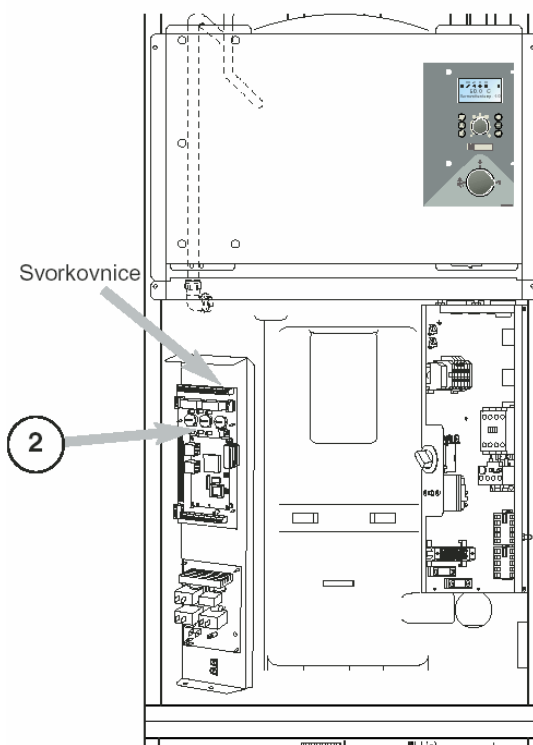
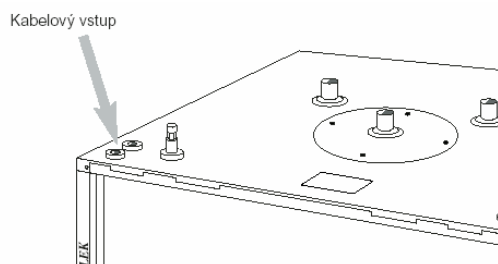
- Vypněte FIGHTER 1120 pomocí otočného ovladače (8) do pozice „0“.
- Odejměte krycí plechy elektrického rozvaděče jak je zobrazeno na obrázku nahoře.
- Instalujte kabel monitoru hladiny kabelovou průchodkou na levé straně tepelného čerpadla FIGHTER 1120 až k EBV-kartě.
- Odmontujte kabelové propojení a zapojte kabel monitoru hladiny na svorky 16 a 17 na EBV-kartě (2).
- Zpět namontujte krycí plechy elektrického rozvaděče FIGHTERu 1120.
- Opět zapněte tepelné čerpadlo otočením hlavního vypínače (8) do pozice „1“.



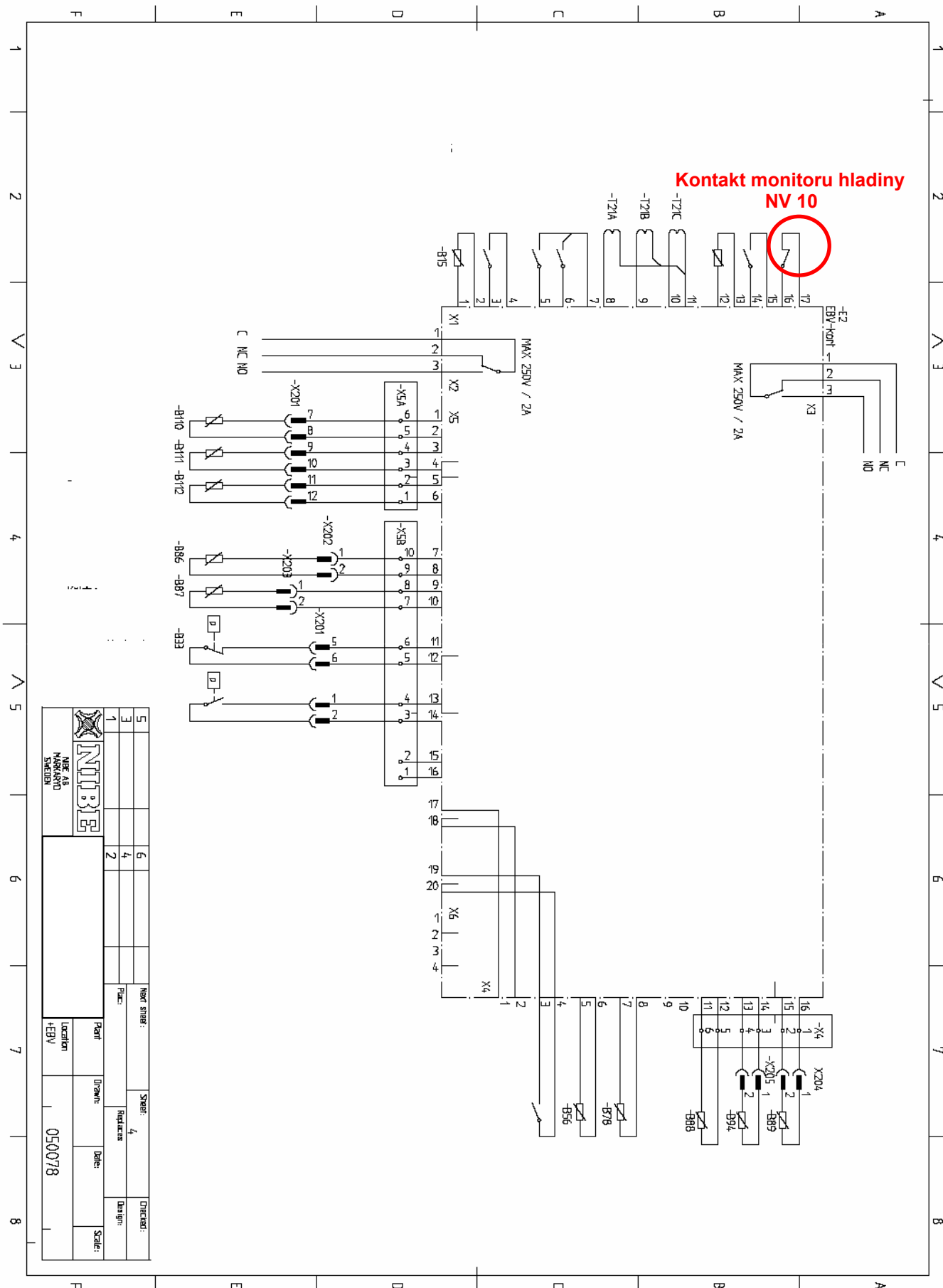
Elektrické připojení v kombinaci s FIGHTERem 1220

Připojení provedte následujícím způsobem:

- Vypněte FIGHTER 1220 pomocí otočného ovladače (8) do pozice „0“.
- Odejměte vrchní krycí plech tepelného čerpadla FIGHTER 1220.
- Instalujte kabel monitoru hladiny kabelovou průchodkou na levé straně tepelného čerpadla FIGHTER 1220 a táhněte kabel dolů tepelným čerpadlem za předním krytem elektrického rozvaděče.
- Odmontujte kabelové propojení a zapojte kabel monitoru hladiny na svorky 16 a 17 na EBV-kartě (2).
- Zpět namontujte vrchní kryt tepelného čerpadla FIGHTER 1220.
- Opět zapněte tepelné čerpadlo otočením hlavního vypínače (8) do pozice „1“.



Elektrické schéma zapojení FIGHTER 1120/1220



5									
3									
1									
		NIBE AB MÅNARVAD SVELEN		Next step:		Sheet: 4		Checked:	
		Place:		Request:		Design:			
		Part:		Drawn:		Date:			
		Location:		050078		Scale:			

CZ

NIBE CZ
V Zavetri 1478/6
Czech republic-170 00 Praha 7

Tel: 00420 266 791 796
Fax: 00420 266 791 796
E-mail: centrala@nibe-cz.com
www.nibe-cz.com

DE

NIBE Systemtechnik GmbH
Am Reiherpfahl 3
29223 Celle

Tel: 05141/7546-0
Fax: 05141/7546-99
E-mail: info@nibe.de
www.nibe.de

DK

Vølund Varmeteknik
Filial af NIBE AB
Brogårdsvej 7, 6920 Videbæk

Tel: 97 17 20 33
Fax: 97 17 29 33
E-mail: info@volundvt.dk
www.volundvt.dk

FI

Haato Varaajat
NIBE AB:n sivuliike
Valimotie 27, 01510 Vantaa

Puh: 09 - 274 697 0
Fax: 09 - 274 697 40
E-mail: info@haato.com
www.haato.fi

NL

NIBE Energietechnik B.V.
Postbus 2
4797 ZG WILLEMSTAD NB

Tel: 0168 477722
Fax: 0168 476998
E-mail: info@nibeboilers.nl
www.nibeboilers.nl

PL

NIBE-BIAWAR Sp. z o. o.
Aleja Jana Pawła II 57
15-703 BIAŁYSTOK

Tel: 085 662 84 90
Fax: 085 662 84 14
E-mail: sekretariat@biawar.com.pl
www.biawar.com.pl



NIBE AB
SWEDEN
Box 14
Järnvägsgatan 40
SE-285 21 MARKARYD

Tel: +46 - (0)433 - 73 000
Fax: +46 - (0)433 - 73 190
E-mail: info@nibe.se
www.nibe.com